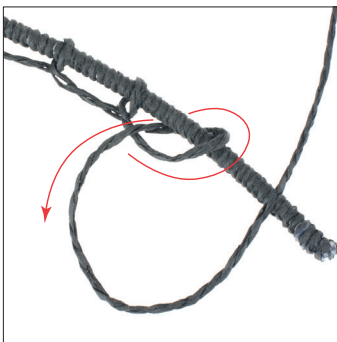


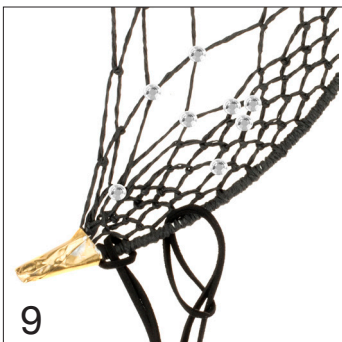
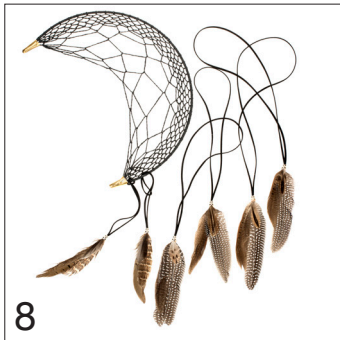
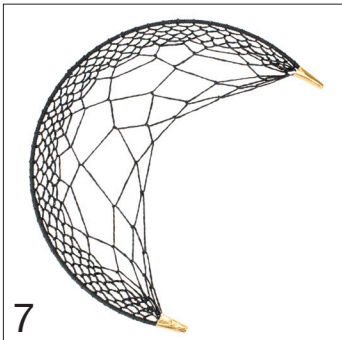
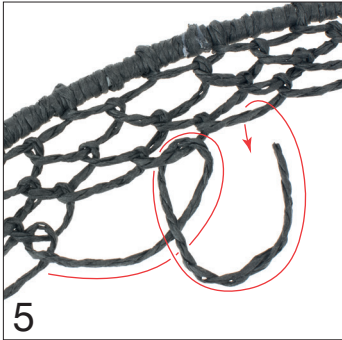
## Stückliste

- [illegible]

1. 1/3 des Metallrings mit einer Metallsäge oder Zange abtrennen, sodass ein Halbmond entsteht. Fix - Tape Klebeband zur besseren Fixierung der Papierkordel auf die Außenseite des Metallrings kleben.
2. Papierkordel anknöten und dicht um den Metallring wickeln. Anfang und Ende mit Heisskleber fixieren.
3. In der 1. Runde die Schlaufen am Halbmond entlang legen. Dazu die Baumwollkordel von vorne nach hinten um den Halbmond wickeln und durch die Schlaufe zur nächsten Schlinge führen. Die Abstände und die Anzahl der Schlingen bestimmen das Muster. Die Spitze der Papierkordel mit Heisskleber verstärken, damit das Fädeln leichter geht.
4. Am Ende angelangt, die Arbeit umdrehen und nun an der Rückseite entlang die Schlaufen machen. Dabei die Schlaufen in die Mitte der Schlaufe der vorigen Reihe knüpfen. Am Ende des Halbmondes wieder drehen und auf der Vorderseite weitermachen.



# Traumfänger Mond



5. In der 5. Reihe nur noch in jeder 2. Schlinge eine Schlaufe knüpfen. 6. Und 7. Reihe ebenso. In der 8. Und 9. Reihe wird wieder in jede Schlinge eine Schlaufe geknüpft. Das Ende der Papierkordel wird an einer Spitze des Halbmondes verknotet.

6. Für die goldenen Spitzen des Halbmondes 2 x Prägefolie 3 x 6 cm zuschneiden. Über einen Pinsel drehen und zurechtschneiden. Die 2 Tüllen mit Power Glue auf die Spitzen des Halbmondes aufkleben.

7. Dekofedern nach Wunsch mit Velour - Lederband verlängern. Mit einer Zange das braune Velour - Lederband herausziehen. Die gewünschte Länge des schwarzen Velour - Leder-Bandes mit Heisskleber neu einkleben.

8. Die verschiedenen Organza Bänder in den Halbmond einknüpfen. Die Dekofedern werden in gleichen Abständen davor eingebunden.

9. Mit selbstklebenden Diamantstickern Lichtpunkte setzen.

Wir wünschen Ihnen viel Freude und gutes Gelingen!

Ihr GLOREX Team

